

**WARN XD9000i WINCH
REPLACEMENT PARTS LIST
SERIAL NO. 1532700 AND UP
P/N 27550**

ORDERING INFORMATION:

When ordering please give Warn Model, Serial Number & Battery voltage.
Parts may be obtained through your local dealer or distributor.

<u>ITEM</u>	<u>QTY</u>	<u>PART NO.</u>	<u>DESCRIPTION</u>
2	1	82554	END HOUSING, ASSY (includes 3 & 14)
3	1	82463	CLUTCH LEVER, CASTED (Includes #5, 6, & 12)
5	1		SEAL, O-RING
6	1		CLUTCH LEVER DETENT SCREW
9	10	13850	SOCKET HEAD CAPSCREW, 10-24 x 2 1/2
12	2	13848	GASKET
13	1	13874	SUN GEAR
14	1	28353	RING GEAR, SLIDING
15	1	34339	CARRIER ASSEMBLY, STAGE 1
16	1	34342	CARRIER ASSEMBLY, STAGE 2
17	1	13826	THRUST BEARING
18	1	28432	CARRIER ASSEMBLY, STAGE 3
19	1	25308	RING GEAR
20	6	28462	SOCKET HEAD CAPSCREW, 5/16 x 1.5
21	1	27352	DRUM SUPPORT, GEAR TRAIN
22	1	27353	DRUM SUPPORT, MOTOR
23	2	13831	DRUM BUSHING
24	1	39886	SOCKET ASSY.
25	1	14584	DRIVE SPLINED W/RETAINING RING
26	1	26107	DRUM ASSEMBLY
28	1	13699	BUTTON HEAD CAPSCREW
29	1	32455	BRAKE ASSEMBLY (includes 25,30,&31)
30	1		HEX SHAFT, 10.1
31	1		MOTOR COUPLER
41	1	16463	WIRE ROPE TERMINAL KIT
45	1		SPACER, MOTOR
46	1	77892	S/P, MOTOR, 4.5 LONG
47	1	38312	WIRE ROPE ASSEMBLY, 5/16" x 125' W/THIMBLE (Includes item 41)
48	1	63979	CLEVIS HOOK, 3/8",W/LATCH

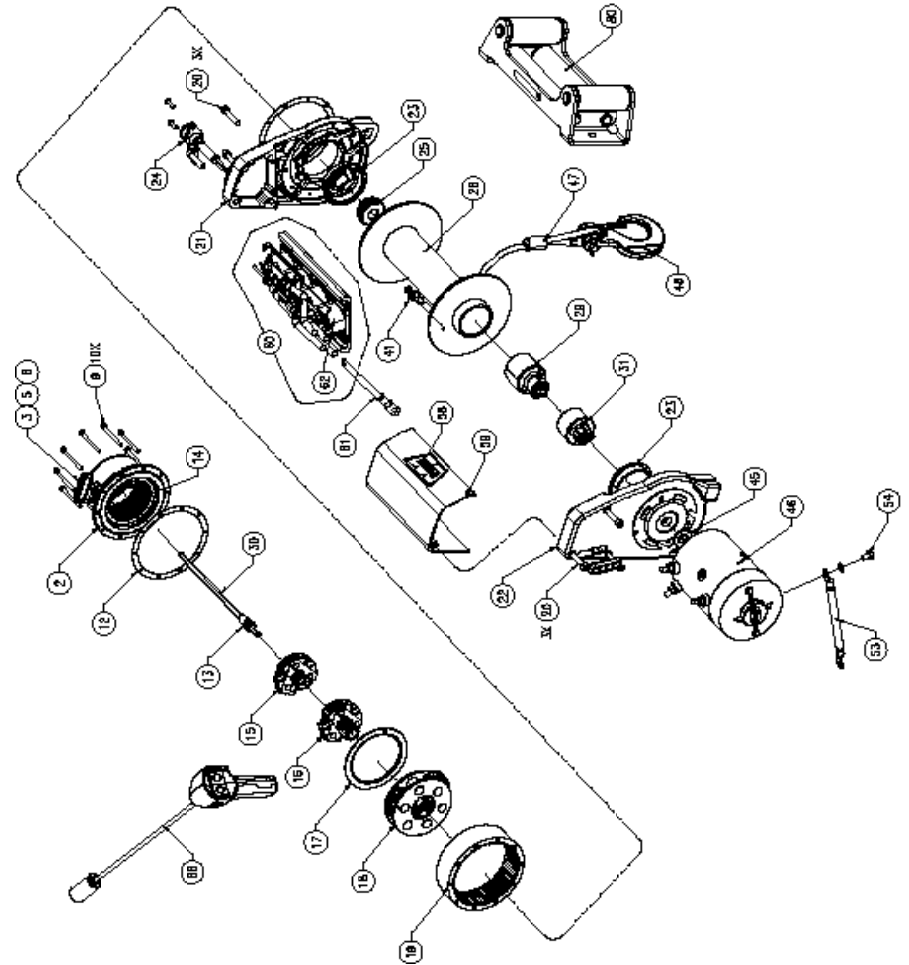
WARN XD9000i WINCH REPLACEMENT PARTS LIST

ORDERING INFORMATION:

When ordering please give Warn Model, Serial Number & Battery voltage.

Parts may be obtained through your local dealer or distributor.

<u>ITEM</u>	<u>QTY</u>	<u>PART NO.</u>	<u>DESCRIPTION</u>
53	1	15901	CABLE ASSY, ELEC, 2 GA x 72" (BLACK)
54	1	26744	HEX HEAD CAPSCREW, M8 x 1.25 x 12MM
58	1	27325	EMBLEM, WARN
59	1	27323	HOUSING, SOLENOID
60	1	39967	WINCH CONTROL, 12V
61	1	33295	CABLE ASSY, ELEC, 2GA x 72" RED
62	4	72631	SOLENOID, UPRIGHT TERMINAL(QTY 1)
68	1	83665	S/P REMOTE CONTROL STD
80	1	5742	ROLLER, FAIRLEAD



**CABRESTANTE XD9000i DE WARN
LISTA DE PIEZAS DE REPUESTO**

INFORMACIÓN DE PEDIDOS:

Cuando realice un pedido, no olvide mencionar el modelo de Warn, número de serie y tensión de la batería.

Puede obtener la pieza de repuesto por medio de su distribuidor local.

<u>ARTÍCULO</u>	<u>CANTIDAD</u>	<u>NÚMEROS DE REFERENCIA</u>	<u>DESCRIPCIÓN</u>
53	1	15901	CONJUNTO DE CABLE, ELÉCTRICO, CALIBRE 2 x 72 PULG. (NEGRO)
54	1	26744	TORNILLO DE CASQUILLO DE CABEZA HEXAGONAL, M8 x 1,25 x 12 mm
58	1	27325	EMBLEMA, WARN
59	1	27323	CUBIERTA, SOLENOIDE
60	1	39967	CONTROL DEL CABRESTANTE, 12 V
61	1	33295	CONJUNTO DE CABLE, ELÉCTRICO, CALIBRE 2 x 72 PULG. ROJO
62	4	2631	SOLENOIDE, TERMINAL VERTICAL (CANT 1)
68	1	83665	P/R CONTROL REMOTO STD
80	1	5742	RODILLO, GUÍA

**TREUIL WARN XD9000i
LISTE DES PIÈCES DE RECHANGE**

NUMÉROS DE SÉRIE À PARTIR DE 1532700

Número de referencia 27550

INFORMACIÓN DE PEDIDOS:

Cuando realice un pedido, no olvide mencionar el modelo de Warn, número de serie y tensión de la batería.

Puede obtener la pieza de repuesto por medio de su distribuidor local.

<u>ARTÍCULO</u>	<u>CANTIDAD</u>	<u>NÚMEROS DE REFERENCIA</u>	<u>DESCRIPCIÓN</u>
2	1	82554	EXTRÉMITÉ DE CARTER, ENSEMBLE (comprend 3 & 14)
3	1	82463	LEVIER D'EMBRAYAGE, MOULÉ (comprend les n° 5, 6 et 12)
5	1		JOINT, TORIQUE
6	1		VIS DÉTENTE LEVIER D'EMBRAYAGE
9	10	13850	VIS À TÊTE CREUSE, 10-24 x 2 1/2
12	2	13848	JOINT
13	1	13874	PLANÉTAIRE
14	1	28353	COURONNE DENTÉE, COULISSANTE
15	1	34339	ENSEMBLE DE SUPPORT, CATÉGORIE 1
16	1	34342	ENSEMBLE DE SUPPORT, CATÉGORIE 2
17	1	13826	PALIER
18	1	28432	ENSEMBLE DE SUPPORT, CATÉGORIE 3
19	1	25308	COURONNE DENTÉE
20	6	28462	VIS À TÊTE CREUSE, 5/16 x 1,5
21	1	27352	SUPPORT DE TAMBOUR, TRAIN D'ENGRENAGES
22	1	27353	SUPPORT DE TAMBOUR, MOTEUR
23	2	13831	BAGUE DE TAMBOUR
24	1	39886	ENSEMBLE DE PRISE
25	1	14584	ENTRAÎNEMENT CANNELÉ AVEC BAGUE DE RETENUE
26	1	26107	MONTAGE DU TAMBOUR
28	1	13699	VIS À TÊTE BOUTON
29	1	32455	ENSEMBLE FREIN (comprend 25, 30 et 31)
30	1		ARBRE DE TRANSMISSION HEXAGONAL, 10,1
31	1		COUPLEUR MOTEUR
41	1	16463	KIT DE BORNES CÂBLES
45	1		RONDELLE D'ESPACEMENT, MOTEUR
46	1	77892	S/P, MOTEUR, LONG de 4,5
47	1	38312	ENS. DE CABLE, 5/16 po x 125 po AVEC COSSE (comprend la pièce 41)
48	1	63979	CROCHET DE MANILLE D'ANCRAGE, 3/8 POUCE, AVEC LOQUET

TREUIL WARN XD9000i
LISTE DES PIÈCES DE RECHANGE

INFORMACIÓN DE PEDIDOS:

Cuando realice un pedido, no olvide mencionar el modelo de Warn, número de serie y tensión de la batería.

Puede obtener la pieza de repuesto por medio de su distribuidor local.

NÚMEROS DE			
ARTÍCULO	CANTIDAD	REFERENCIA	DESCRIPCIÓN
53	1	15901	ENS. DE CÂBLE, ELEC, 2 GA x 72 po (NOIR)
54	1	26744	VIS À TÊTE HEXAGONALE, M8 X 1,25 X 12 mm
58	1	27325	EMBLÈME, WARN
59	1	27323	BOÎTIER, SOLÉNOÏDE
60	1	39967	COMMANDE DU TREUIL, 12 V
61	1	33295	ENS. DE CÂBLE, ELEC, 2GA x 72 po ROUGE
62	4	72631	SOLÉNOÏDE, BORNE VERTICALE (QTÉ 1)
68	1	83665	S/P TÉLÉCOMMANDE STD
80	1	5742	ROULEAU, GUIDE-CÂBLE

CABRESTANTE XD9000i DE WARN
LISTA DE PIEZAS DE REPUESTO

Nº DE SERIE 1532700 Y SUPERIOR

Número de referencia 27550

INFORMACIÓN DE PEDIDOS:

Cuando realice un pedido, no olvide mencionar el modelo de Warn, número de serie y tensión de la batería.

Puede obtener la pieza de repuesto por medio de su distribuidor local.

NÚMEROS DE						
ARTÍCULO	CANTIDAD	REFERENCIA	DESCRIPCIÓN			
2	1	82554	CUBIERTA FINAL, CONJUNTO (incluye 3 y 14)			
3	1	82463	PALANCA DEL EMBRAGUE, FUNDIDO (Incluye nº 5, 6 y 12)			
5	1		JUNTA, JUNTA TÓRICA			
6	1		TORNILLO DE RETENCIÓN DE LA PALANCA DEL EMBRAGUE			
9	10	13850	TORNILLO DE CASQUILLO DE CABEZA HUECA, 10-24 x 2 1/2			
12	2	13848	JUNTA			
13	1	13874	ENGRANAJE CENTRAL			
14	1	28353	ENGRANAJE DE ANILLO, DESLIZANTE			
15	1	34339	SOPORTE DE MONTAJE, FASE 1			
16	1	34342	SOPORTE DE MONTAJE, FASE 2			
17	1	13826	COJINETE DE EMPUJE			
18	1	28432	SOPORTE DE MONTAJE, FASE 3			
19	1	25308	ENGRANAJE DE ANILLO			
20	6	28462	TORNILLO DE CASQUILLO DE CABEZA HUECA, 5/16 x 1,5			
21	1	27352	SOPORTE DE TAMBOR, TREN DE ENGRANAJES			
22	1	27353	SOPORTE DE TAMBOR, MOTOR			
23	2	13831	CASQUILLO DE TAMBOR			
24	1	39886	CONJUNTO DE CASQUILLOS			
25	1	14584	EJE ROTATIVO RANURADO CON ANILLO DE FIJACIÓN			
26	1	26107	CONJUNTO DE TAMBOR			
28	1	13699	TORNILLO DE CASQUILLO DE CABEZA DE BOTÓN			
29	1	32455	CONJUNTO DE FRENO (incluye 25,30 y 31)			
30	1		EJE HEXAGONAL, 10,1			
31	1		ACOPLADOR DEL MOTOR			
41	1	16463	JUEGO DE TERMINAL DE CABLE METÁLICO			
45	1		ESPACIADOR, MOTOR			
46	1	77892	P/R, MOTOR, LONGITUD 4,5			
47	1	38312	CONJUNTO DE CABLES METÁLICOS, 5/16 PULG. x 125 PULG.			
48	1	63979	CON MANGUITO (Incluye artículo 41) GANCHO DE ABRAZADERA, 3/8 PULG., CON CIERRE			